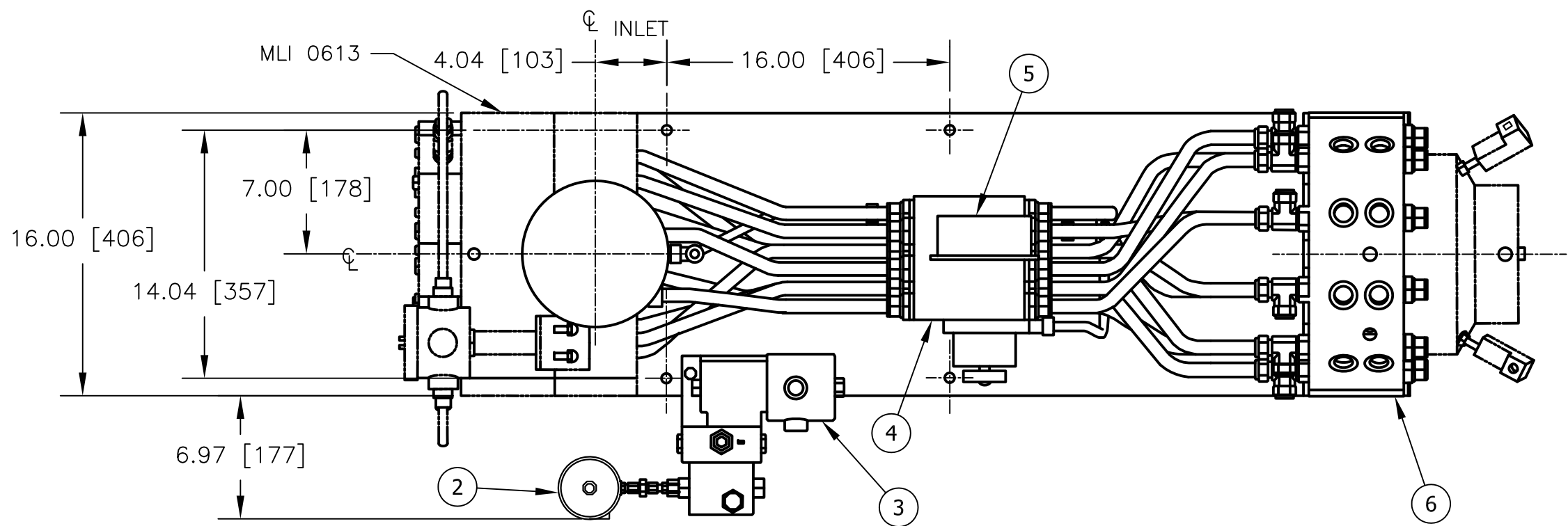


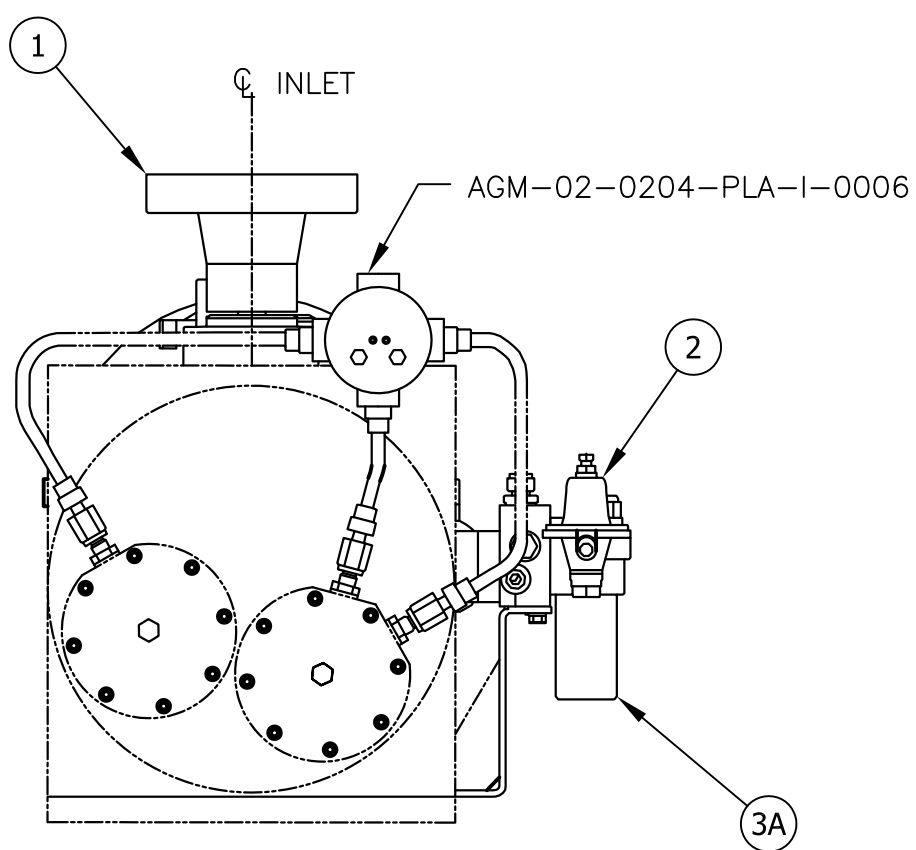
LINIA DE CORTE DE ORIGINAL  
LINIA DE CORTE DE COPIA

AGM-02-0204-PLA-I-0015  
N° PLANO:

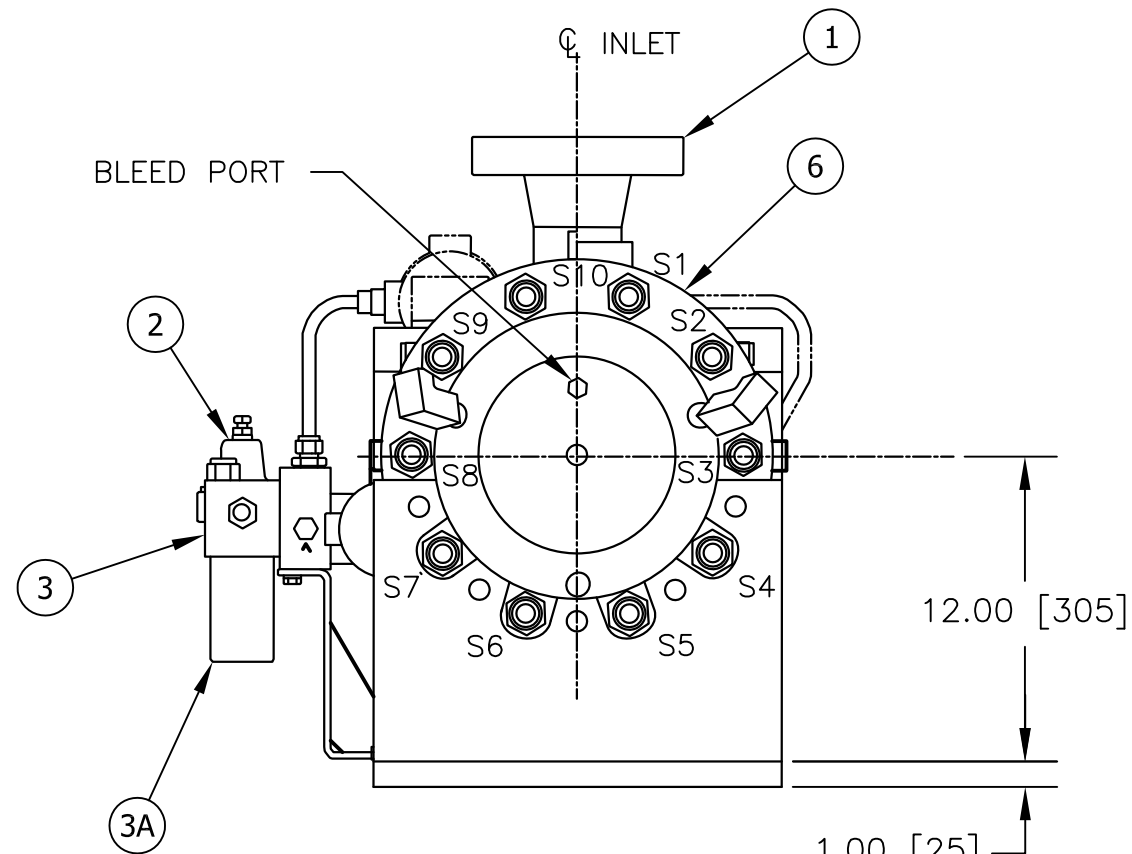
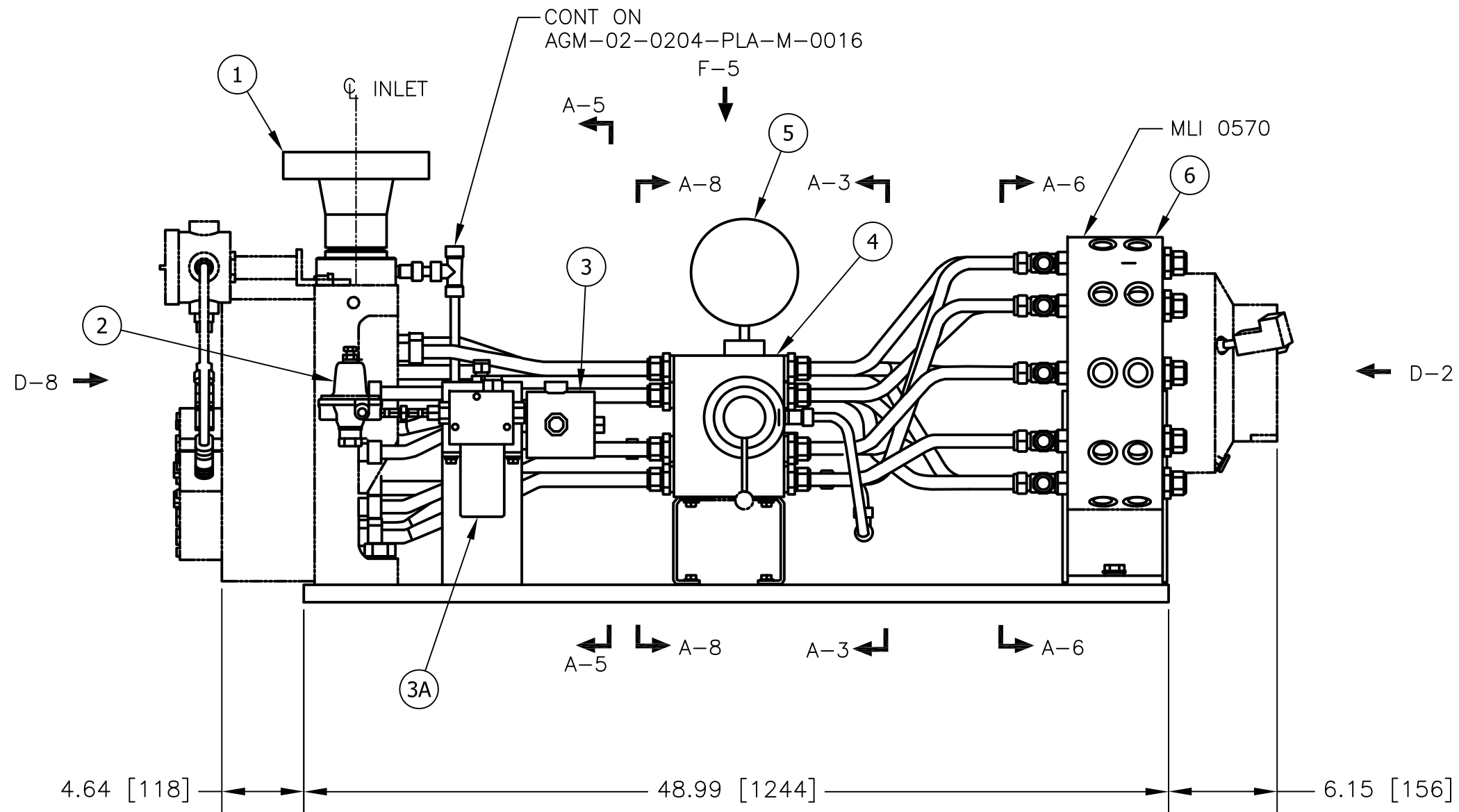
- NOTES:
- NUMBERS 1-10 ISOLATION VALVE ARE TO BE CONNECTION TO CORRESPONDING NUMBERS ON SELECTOR VALVE.
  - SYSTEM PARAMETERS AND SPECIFICATIONS ARE BASED ON TYPICAL REQUIREMENTS FOR 7EA DLN 1.0 DUAL FUEL SYSTEMS AND CUSTOMER SCOPE OF WORK.



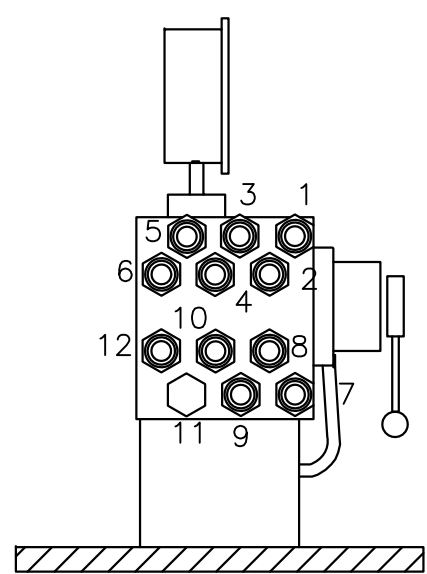
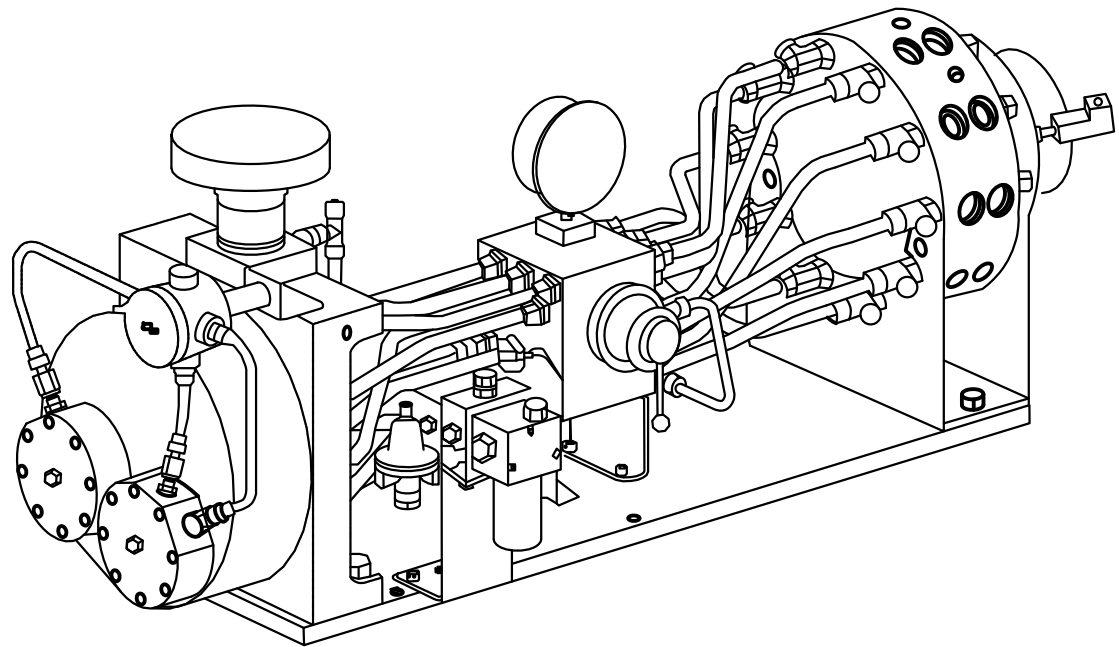
VIEW F-5



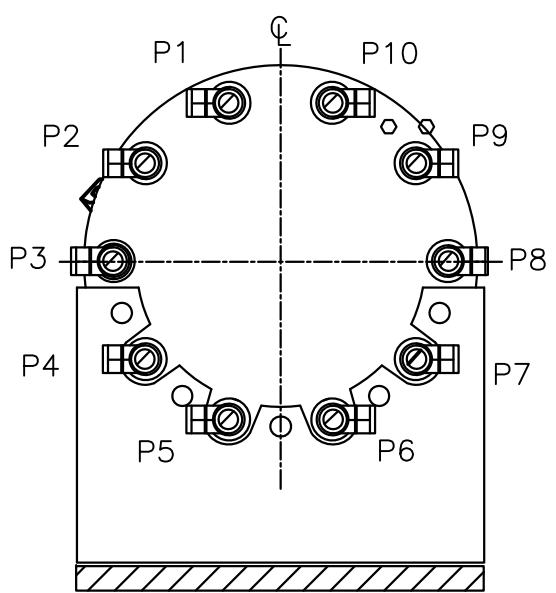
VIEW D-8



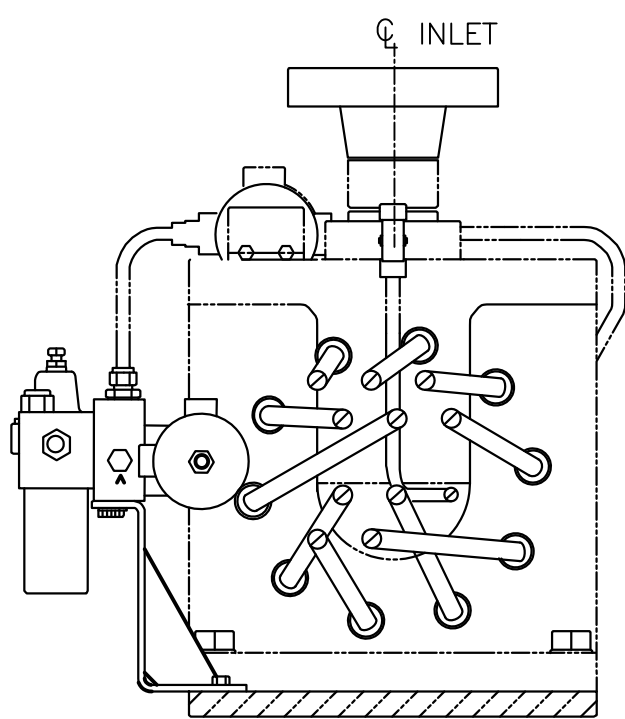
VIEW D-2



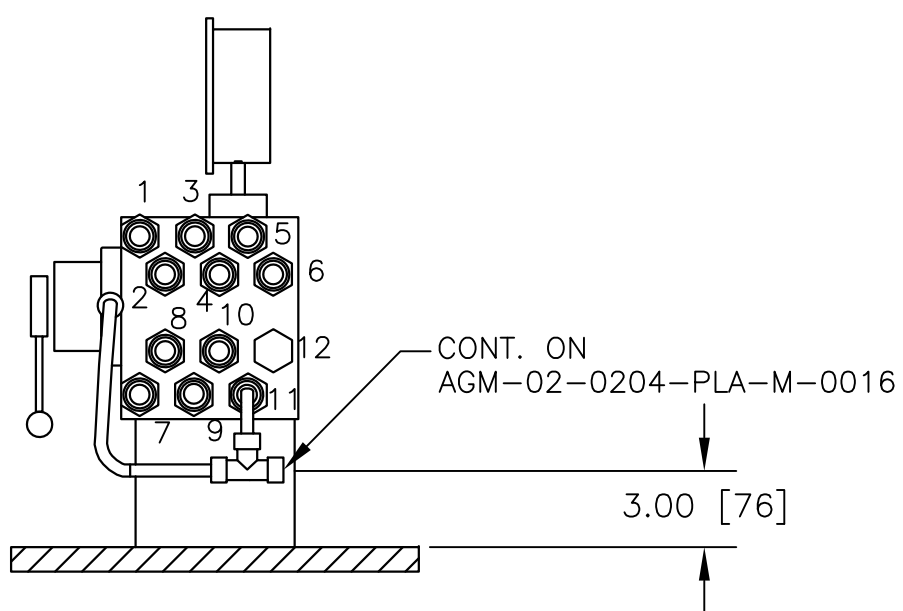
SECTION A-8



SECTION A-6



SECTION A-5



SECTION A-3

IMPORTANTE  
ESTE PLANO FUE ELABORADO EN AUTOCAD V.2008  
CUALQUIER MODIFICACION REALIZADA EN CAMPO  
DEBERA SER NOTIFICADO A LA UNIDAD  
RESPONSABLE.  
QUEDA PROHIBIDO CORREGIR ESTE PLANO SIN  
AUTORIZACION DE ESTA UNIDAD.  
ALL DIMENSIONS IN BRACKETS [ ]  
ARE MILLIMETER; EXPRESSED  
DIMENSIONS ARE INCHES.

PARTS LIST			
ITEM	QTY	DESCRIPTION	VENDOR/MODEL
1	1	FLOW DIVIDER	ROPER INDUSTRIES / FIG 20095 TYPE 19
2	1	PRESSURE REGULATOR	FISHER / MODEL 1301F
3	1	HYDRAULIC VALVE	PARKER / D3W1BVDEV14X2692
3A	1	FILTER	PARKER / F315P110QH14928
4	1	SELECTOR VALVE	TRILINE / 224B9577
5	1	PRESSURE GAUGE	ASHCROFT / 45-1279SS-02L-1000psi/kPa
6	1	ISOLATION VALVE	TRILINE / N2984517

AGM-02-0204-PLA-M-0016 LIQUID FUEL PIPING ARRANGEMENT			
AGM-02-0204-PLA-I-0006 FLOW DIVIDER & MAG PICKUP			
N° DE DOCUMENTO	DESCRIPCION	REV.	FECHA
DOCUMENTOS DE REFERENCIA			
DERWICK ProEnergy CORPOELEC SENECA			
AMPLIACIÓN DE LA CAPACIDAD DE GENERACIÓN Y TRANSPORTE DE ELECTRICIDAD EN LA ISLA DE MARGARITA			
FLOW DIVIDER			
DUAL FUEL MOD. UNITS 298034 & 298035 (MLI 0910)			
PLANO N°:	REV:	ESCALA: 1:7	PLANO No: AGM-02-0204-PLA-I-0015
PROYECTO N°: 409-2956-1	FECHA: 14/07/11	DISK N°:	REV. 0
CALCULO: REVISADO: C. Brown	CALCULO: REVISADO: J. Castillo	ESC./PLOTEO:	PAGINA: 1 DE: 1
DIBUJO: S. Boerckel	APROBADO: T. Koontz	ARCHIVO:	
ARCHIVO:	APROBADO: M. Monticelli	ARCHIVO:	

LINIA DE CORTE DE COPIA  
LINIA DE CORTE DE ORIGINAL